



Chen Hsong Europe



SUPERMASTER TP-SERIES

700 - 6500 tn - *Máquina de dos platos*



SUPERMASTER 700 - 6500 tn

Máquina de dos platos

CONTROLADOR BECKHOFF X-MOLD

El controlador xMold de Beckhoff ofrece una solución integrada para la automatización de las máquinas de moldeo por inyección de Chen Hsong. Con xMold se pueden implementar aplicaciones de alta velocidad y células de producción completas. La tecnología integrada "eXtreme Fast Control" permite señales de entrada que cambian rápidamente, lo que permite que el proceso de inyección se controle con alta precisión. La pantalla táctil de 12,1 "permite una visualización clara del proceso.



STANDARD EUROMAP

Diseño de expulsor y la ranura en T de acuerdo al estandar* Euromap.



AJUSTE DE ALTURA DE MOLDE Y MECANISMO DE ENCLAVAMIENTO RÁPIDO

Este sistema de cierre y enclavamiento patentado asegura una operación rápida, precisa y fiable.

* El modelo de ranura en T puede variar del standard debido al diseño del plato.

COMPONENTES EUROPEOS

Componentes Europeos Standard:

Válvulas hidráulicas: Bosch Rexroth o Vickers

Bomaba hidráulica: Eckerle

Transductores lineales: Gefran o Novotechnik

Componentes eléctricos: Siemens, Schneider, Telemecanique, PILZ



SISTEMA DE SERVOACCIONAMIENTO INOVANCE

El sistema de servoaccionamiento está diseñado para las máquinas de inyección. Este sistema suministra un alto rendimiento, precisión, ruido bajo y un fácil mantenimiento. En las máquinas que se utiliza este sistema de servoaccionamiento, el ahorro de energía puede ser de hasta 80%.



AHORRO DE ENERGIA

Las máquinas Chen Hsong están equipadas con servomotores de velocidad controlada. La presión del sistema es medido en tiempo real por un sensor de presión. Así solo se utiliza la energía requerida y por lo tanto, se evita el consumo innecesario de energía. Esto deriva en un consumo de energía más bajo, mayor precisión, menos ruido y menor inercia.

CARACTERÍSTICAS OPCIONALES Y STANDARD

UNIDAD DE CIERRE	STANDARD	OPCIÓN
Ajuste de altura de molde automático	•	
Automatic clamping force control	•	
Dispositivo de seguro hidráulico	•	
Diseño único de columna extraíble		•
Noyos en plato móvil	2	
Noyos adicionales (hasta 6 noyos)		•
Válvulas neumáticas en plato móvil y fijo	1 + 1	•
Movimiento paralelo de noyo		•
Movimiento paralelo de expulsor		•
Euromap 2 para diseño* de plato	•	
Euromap 13 para noyo y expulsor	•	
Euromap 18 para montaje de robot	•	
Euromap 67 para comunicación con robot	•	
Euromap 70 y 70.1		•
Mayor altura de molde máximo		•
Engrase automático	•	
Placas antideslizantes en superficies horizontales	•	
Puerta de operario automático	•	
OTROS		
Hasta 60 zonas integradas de canal caliente Sistema (Euromap 14 standard)		•
Combinación de enchufes 3-phase 400V 32A and 16A	Uno de cada	•
Combinación de enchufes 2-phase 240V 16A	2	•
Caudalímetro de agua (más disponibilidad bajo pedido)	8 circuitos	•

* El modelo de ranura en T puede variar del standard debido al diseño del plato.



UNIDAD DE INYECCIÓN

STANDARD

OPCIÓN

Resistencias de calefacción cerámicas

•

Cilindro y husillo nitrurados

•

Cilindro y husillo bi-metálicos

•

Características de husillo para PET o PVC

•

Contrapresión ajustable

•

Boquilla de cierre en cilindro

•

Inyección secuencial hidráulico/neumático (hasta 30 válvulas)

•

Transductor lineal en recorrido de husillo

•

Transductor lineal en recorrido de unidad de inyección

•

Indicador de velocidad de husillo

•

Enfriamiento de cilindro controlado

•

Aislamiento de cilindro

•

Puntos de engrase central

•

Placas antideslizantes en superficies horizontales

•

Plastificación en paralelo

•

CONTROL

Beckhoff X-Mold control

•

Pantalla táctil de 12,1 " TFT

•

Luz de fondo LED

•

Noyos de libre programación

•

Editor de secuencia

•

Alta precisión seguridad del molde

•

Tecnología eXtreme Fast Control basada en EtherCAT

•

Interfaz Ethernet para teleservicio por internet

•

Puerto USB

•

Euromap 67 interfaz

•

Industria 4.0

•

OPC-UA / Euromap 77

•

SUPERMASTER 700 - TP Advanced

Unidad de cierre		Unidad
Fuerza de cierre (Max)	t	700
Carrera de apertura	mm	1.200 - 1.900
Maxima luz	mm	2.300
Plato móvil (HxV)	mm	1.500 x 1.500
Espacio entre columnas (HxV)	mm	1.020 x 1.020
Espesor Max. de molde	mm	1.100
Espesor Min. de molde	mm	400
Carrera de expulsor	mm	280
Fuerza de expulsor	t	22
Unidad de inyección		Unidad
Volumen de carga	cm³	2.164
Peso de inyectada (PS)	g	1.969
Díámetro de husillo	mm	83
Relación L/D husillo	L/D	22
Presión de inyección (Max.)	kgf/cm²	1.906
capacidad de inyección (PS)	g/s	510
Velocidad de dosificación (Max.)	rpm	150
Carrera de husillo	mm	400
Otros		
Presión de sistema	MPa	17,5
Motor de bomba	kW	82
Calefacción	kW	38
Zonas control de temperatura	Zones	7
Depósito de aceite	L	1.650
Dimensiones de máquina (LxWxH)	m	9,2 x 2,9 x 2,5
Peso de máquina (Aprox.)	t	28

J1	J2	K1	K2	N1	N2	P1	P2	Q1	Q2	A1	A2	R1	R2	B1	B2	C1	C2	D1	D2	E1	E2	F1	F2	G1	G2	H
2.164	2.545	2.863	3.394	3.771	4.752	5.227	6.220	6.786	7.964	8.628	10.006	10.776	12.370	14.491	19.723	23.091	30.159	34.558	43.737	49.303	60.868	67.250	81.372	89.094	106.029	116.632
1.969	2.316	2.605	3.089	3.432	4.324	4.756	5.661	6.175	7.247	7.851	9.105	9.806	11.257	13.186	17.948	21.013	27.445	31.447	39.801	44.866	55.390	61.197	74.049	81.075	96.486	106.135
83	90	90	98	98	110	110	120	120	130	130	140	140	150	150	175	175	200	200	225	225	250	250	275	275	300	300
22	20,3	22	20,2	22	19,6	22	20,2	22	20,3	22	20,4	22	20,5	22	18,9	22	19,3	22	19,6	22	19,8	22	20	22	20,2	22
1.906	1.620	1.874	1.579	1.874	1.487	1.874	1.579	1.874	1.599	1.834	1.579	1.834	1.599	1.834	1.345	1.630	1.253	1.630	1.283	1.630	1.324	1.630	1.345	1.630	1.365	1.630
510	599	578	685	655	825	805	958	951	1.116	1.106	1.282	1.265	1.452	1.265	1.722	1.629	2.128	2.011	2.545	2.475	3.056	2.839	3.435	3.922	4.667	4.518
150	150	140	140	130	130	115	115	110	110	100	100	95	95	95	80	83	69	65	50	60	50	60	47	50	40	40
400	400	450	450	500	500	550	550	600	600	650	650	700	700	820	820	960	960	1.100	1.100	1.240	1.240	1.370	1.370	1.500	1.500	1.650

Technical drawing of the machine showing front, side, and detail views with dimensions.

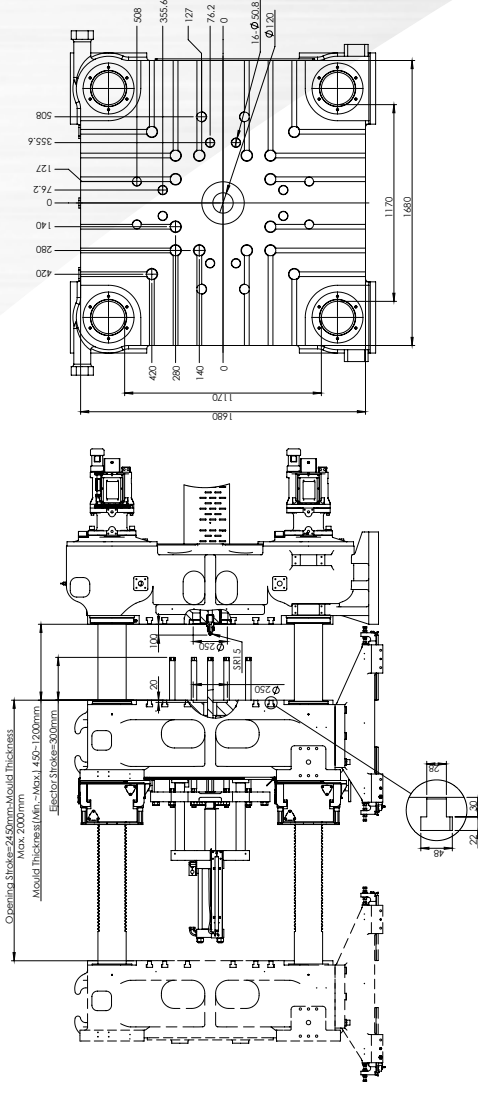
Dimensions (mm):

- Overall height: 1500
- Overall width: 1000
- Distance between columns: 600
- Distance between columns (center-to-center): 600
- Distance between columns (inner): 400
- Distance between columns (outer): 600
- Distance between columns (total): 600
- Distance between columns (total): 600
- Distance between columns (total): 600
- Distance between columns (total): 600
- Distance between columns (total): 600
- Distance between columns (total): 600
- Distance between columns (total): 600
- Distance between columns (total): 600
- Distance between columns (total): 600
- Distance between columns (total): 600
- Distance between columns (total): 600
- Distance between columns (total): 600
- Distance between columns (total): 600
- Distance between columns (total): 600
- Distance between columns (total): 600
- Distance between columns (total): 600
- Distance between columns (total): 600
- Distance between columns (total): 600
- Distance between columns (total): 600
- Distance between columns (total): 600
- Distance between columns (total): 600
- Distance between columns (total): 600
- Distance between columns (total): 600
- Distance between columns (total): 600
- Distance between columns (total): 600
- Distance between columns (total): 600
- Distance between columns (total): 600
- Distance between columns (total): 600
- Distance between columns (total): 600
- Distance between columns (total): 600
- Distance between columns (total): 600
- Distance between columns (total): 600
- Distance between columns (total): 600
- Distance between columns (total): 600
- Distance between columns (total): 600
- Distance between columns (total): 600
- Distance between columns (total): 600
- Distance between columns (total): 600
- Distance between columns (total): 600
- Distance between columns (total): 600
- Distance between columns (total): 600
- Distance between columns (total): 600
- Distance between columns (total): 600
- Distance between columns (total): 600
- Distance between columns (total): 600
- Distance between columns (total): 600
- Distance between columns (total): 600
- Distance between columns (total): 600
- Distance between columns (total): 600
- Distance between columns (total): 600
- Distance between columns (total): 600
- Distance between columns (total): 600
- Distance between columns (total): 600
- Distance between columns (total): 600
- Distance between columns (total): 600
- Distance between columns (total): 600
- Distance between columns (total): 600
- Distance between columns (total): 600
- Distance between columns (total): 600
- Distance between columns (total): 600
- Distance between columns (total): 600
- Distance between columns (total): 600
- Distance between columns (total): 600
- Distance between columns (total): 600
- Distance between columns (total): 600
- Distance between columns (total): 600
- Distance between columns (total): 600
- Distance between columns (total): 600
- Distance between columns (total): 600
- Distance between columns (total): 600
- Distance between columns (total): 600
- Distance between columns (total): 600
- Distance between columns (total): 600
- Distance between columns (total): 600
- Distance between columns (total): 600
- Distance between columns (total): 600
- Distance between columns (total): 600
- Distance between columns (total): 600
- Distance between columns (total): 600
- Distance between columns (total): 600
- Distance between columns (total): 600
- Distance between columns (total): 600
- Distance between columns (total): 600
- Distance between columns (total): 600
- Distance between columns (total): 600
- Distance between columns (total): 600
- Distance between columns (total): 600
- Distance between columns (total): 600
- Distance between columns (total): 600
- Distance between columns (total): 600
- Distance between columns (total): 600
- Distance between columns (total): 600
- Distance between columns (total): 600
- Distance between columns (total): 600
- Distance between columns (total): 600
- Distance between columns (total): 600
- Distance between columns (total): 600
- Distance between columns (total): 600
- Distance between columns (total): 600
- Distance between columns (total): 600
- Distance between columns (total): 600
- Distance between columns (total): 600
- Distance between columns (total): 600
- Distance between columns (total): 600
- Distance between columns (total): 600
- Distance between columns (total): 600
- Distance between columns (total): 600
- Distance between columns (total): 600
- Distance between columns (total): 600
- Distance between columns (total): 600
- Distance between columns (total): 600
- Distance between columns (total): 600
- Distance between columns (total): 600
- Distance between columns (total): 600
- Distance between columns (total): 600
- Distance between columns (total): 600
- Distance between columns (total): 600
- Distance between columns (total): 600
- Distance between columns (total): 600
- Distance between columns (total): 600
- Distance between columns (total): 600
- Distance between columns (total): 600
- Distance between columns (total): 600
- Distance between columns (total): 600
- Distance between columns (total): 600
- Distance between columns (total): 600
- Distance between columns (total): 600
- Distance between columns (total): 600
- Distance between columns (total): 600
- Distance between columns (total): 600
- Distance between columns (total): 600
- Distance between columns (total): 600
- Distance between columns (total): 600
- Distance between columns (total): 600
- Distance between columns (total): 600
- Distance between columns (total): 600
- Distance between columns (total): 600
- Distance between columns (total): 600
- Distance between columns (total): 600
- Distance between columns (total): 600
- Distance between columns (total): 600
- Distance between columns (total): 600
- Distance between columns (total): 600
- Distance between columns (total): 600
- Distance between columns (total): 600
- Distance between columns (total): 600
- Distance between columns (total): 600
- Distance between columns (total): 600
- Distance between columns (total): 600
- Distance between columns (total): 600
- Distance between columns (total): 600
- Distance between columns (total): 600
- Distance between columns (total): 600
- Distance between columns (total): 600
- Distance between columns (total): 600
- Distance between columns (total): 600
- Distance between columns (total): 600
- Distance between columns (total): 600
- Distance between columns (total): 600
- Distance between columns (total): 600
- Distance between columns (total): 600
- Distance between columns (total): 600

Todos los datos técnicos y características están sujetas a cambios sin previo aviso.

SUPERMASTER 850 - TP Advanced

Unidad de cierre	Unidad
Fuerza de cierre (Max)	t
Carrera de apertura	mm
Maxima luz	mm
Plato móvil (HxV)	mm
Espacio entre columnas (HxV)	mm
Espesor Max. de molde	mm
Espesor Min. de molde	mm
Carrera de expulsor	mm
Fuerza de expulsor	t

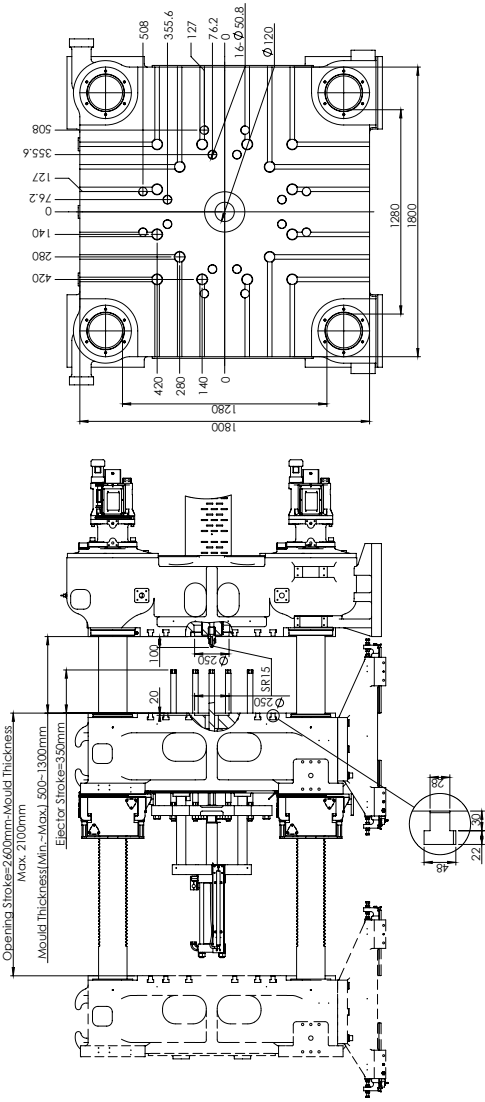
[illegible]

Presión de sistema	MPa	17,5	17,5	17,5	17,5	17,5	17,5	17,5	17,5	17,5	17,5	17,5	17,5	17,5	17,5	17,5	17,5	17,5	17,5
Motor de bomba	kW	82	93	112	119,5	157,5	195	206	206	255	315	375	510	690	750	750	750	750	750
Calefacción	kW	38	42	48	50	70	80	95	100	130	175	220	270	330	330	330	330	330	330
Zonas control de temperatura	Zones	7	7	7	7	7	7	7	7	7	7	7	7	7	7	7	7	7	7
Depósito de aceite	L	1.680	1.730	1.780	2.300	2.400	2.750	3.350	3.900	4.200	6.000	7.450	8.700	11.000	12.500	12.500	12.500	12.500	12.500
Dimensiones de máquina (LxWxH)	m	9,6 x 3,1 x 2,7	9,7 x 3,1 x 2,7	9,8 x 3,1 x 2,7	10,6 x 3,1 x 2,7	11,2 x 3,1 x 2,7	11,3 x 3,1 x 2,7	11,7 x 3,1 x 2,7	11,7 x 3,1 x 2,7	12,7 x 3,1 x 2,7	13,6 x 3,1 x 2,7	15,1 x 3,1 x 2,7	16,5 x 3,1 x 2,7	19,0 x 3,1 x 2,7	21,0 x 3,1 x 2,7	21,0 x 3,1 x 2,7	21,0 x 3,1 x 2,7	21,0 x 3,1 x 2,7	21,0 x 3,1 x 2,7
Peso de máquina (Aprox.)	t	33	34	36	38	40	42	43	44	51	59	69	82	99	119	119	119	119	119

Todos los datos técnicos y características están sujetas a cambios sin previo aviso.

SUPERMASTER 1050 - TP Advanced

Unidad de cierre	Unidad
Fuerza de cierre (Max)	t1.050
Carrera de apertura	mm1.300 - 2.100
Maxima luz	mm2.600
Plato móvil (Hw)	mm1.800 x 1.800
Espacio entre columnas (Hw)	mm1.280 x 1.280
Espesor Max. de molde	mm1.300
Espesor Min. de molde	mm500
Carrera de expulsor	mm350
Fuerza de expulsor	t22

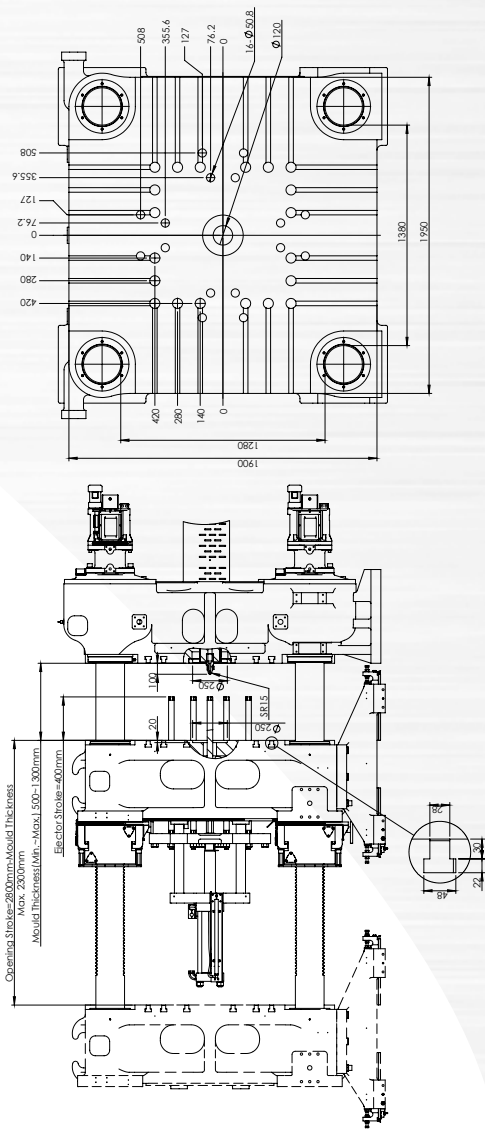


Unidad de inyección	Unidad	J1	J2	K1	K2	N1	N2	P1	P2	Q1	Q2	A1	A2	R1	R2	B1	B2	C1	C2	D1	D2	E1	E2	F1	F2	G1	G2	H	
Volumen de carga	cm³	2.164	2.545	2.863	3.394	3.771	4.752	5.227	6.220	6.786	7.964	8.628	10.006	10.776	12.370	14.491	19.723	23.091	30.159	34.558	43.737	49.303	60.868	67.250	81.372	89.094	106.029		116.632
Peso de inyectada (PS)	g	1.969	2.316	2.605	3.089	3.432	4.324	4.756	5.661	6.175	7.247	7.851	9.105	9.806	11.257	13.186	17.948	21.013	27.445	31.447	39.801	44.866	55.390	61.197	74.049	81.075	96.486		106.135
Diámetro de husillo	mm	83	90	90	98	98	110	110	120	120	130	130	140	140	150	150	175	175	200	200	225	225	250	250	275	275	300		300
Relación L/D husillo	L/D	22	20.3	22	20.2	22	19.6	22	20.2	22	20.3	22	20.4	22	20.5	22	18.9	22	19.3	22	19.6	22	19.8	22	20	22	20.2		22
Presión de inyección (Max.)	kgf/cm²	1.906	1.620	1.874	1.579	1.874	1.487	1.874	1.579	1.874	1.599	1.834	1.579	1.834	1.599	1.834	1.345	1.630	1.253	1.630	1.283	1.630	1.324	1.630	1.345	1.630	1.365		1.630
capacidad de inyección (PS)	g/s	510	599	578	685	655	825	805	958	951	1.116	1.106	1.282	1.265	1.452	1.265	1.722	1.629	2.128	2.011	2.545	2.475	3.056	2.839	3.435	3.922	4.667		4.518
Velocidad de dosificación (Max.)	rpm	150	150	140	140	130	130	115	115	110	110	100	100	95	95	80	83	69	65	50	50	60	50	60	47	50	40		40
Carrera de husillo	mm	400	400	450	450	500	500	550	550	600	600	650	650	700	700	820	820	960	960	1.100	1.100	1.240	1.240	1.370	1.370	1.500	1.500		1.650
Otros																													
Presión de sistema	MPa	17.5	17.5	17.5	17.5	17.5	17.5	17.5	17.5	17.5	17.5	17.5	17.5	17.5	17.5	17.5	17.5	17.5	17.5	17.5	17.5	17.5	17.5	17.5	17.5	17.5	17.5		17.5
Motor de bomba	kW	82		93		112		119.5		157.5		195		206		206		255		315		375		510		690		750	
Calefacción	kW	38		42		48		50		70		80		95		100		130		175		220		270		330		390	
Zonas control de temperatura	Zones	7		7		7		7		7		7		7		7		7		7		7		7		7		7	
Depósito de aceite	L	1.700		1.750		1.800		2.300		2.400		2.750		3.350		3.900		4.200		6.000		7.450		8.700		11.000		12.500	
Dimensiones de máquina (LxWxH)	m	9,9 x 3,3 x 2,8		10,0 x 3,3 x 2,8		10,1 x 3,3 x 2,8		10,8 x 3,3 x 2,8		11,5 x 3,3 x 2,8		11,6 x 3,3 x 2,8		12,0 x 3,3 x 2,8		12,0 x 3,3 x 2,8		13,0 x 3,3 x 2,8		13,9 x 3,3 x 2,8		15,4 x 3,3 x 2,8		16,8 x 3,3 x 2,8		19,3 x 3,3 x 2,8		21,3 x 3,3 x 2,8	
Peso de máquina (Aprox.)	t	39		40		42		44		46		48		49		50		57		65		75		88		105		125	

Todos los datos técnicos y características están sujetas a cambios sin previo aviso.

SUPERMASTER 1250 - TP Advanced

Unidad de cierre	Unidad
Fuerza de cierre (Max)	t 1.250
Carrera de apertura	mm 1.500 - 2.300
Maxima luz	mm 2.800
Plato móvil (HxV)	mm 1.950 x 1.900
Espacio entre columnas (HxV)	mm 1.380 x 1.280
Espesor Max. de molde	mm 1.300
Espesor Min. de molde	mm 500
Carrera de expulsor	mm 400
Fuerza de expulsor	t 22



Unidad de inyección	Unidad	J1	J2	K1	K2	N1	N2	P1	P2	Q1	Q2	A1	A2	R1	R2	B1	B2	C1	C2	D1	D2	E1	E2	F1	F2	G1	G2	H
Volumen de carga	cm³	2.164	2.545	2.863	3.394	3.771	4.752	5.227	6.220	6.786	7.964	8.628	10.006	10.776	12.370	14.491	19.723	23.091	30.159	34.558	43.737	49.303	60.888	67.250	81.372	89.094	106.029	116.632
Peso de inyectada (PS)	g	1.969	2.316	2.605	3.089	3.432	4.324	4.766	5.661	6.175	7.247	7.851	9.105	9.806	11.257	13.186	17.948	21.013	27.445	31.447	39.801	44.866	55.390	61.197	74.049	81.075	96.486	106.135
Díámetro de husillo	mm	83	90	90	98	98	110	110	120	120	130	130	140	140	150	150	175	200	225	250	275	275	275	250	275	275	300	300
Relación L/D husillo	L/D	22	20,3	22	20,2	22	19,6	22	20,2	22	20,3	22	20,4	22	20,5	22	18,9	22	19,3	22	19,6	22	22	20	22	20,2	22	22
Presión de inyección (Max)	kgf/cm²	1.906	1.620	1.874	1.579	1.874	1.487	1.874	1.579	1.874	1.599	1.834	1.579	1.834	1.599	1.834	1.345	1.630	1.253	1.630	1.283	1.630	1.324	1.630	1.345	1.630	1.365	1.630
capacidad de inyección (PS)	g/s	510	599	578	685	655	825	805	958	951	1.116	1.106	1.282	1.265	1.452	1.265	1.722	1.629	2.128	2.011	2.545	2.475	3.056	2.839	3.435	3.922	4.667	4.518
Velocidad de dosificación (Max)	rpm	150	150	140	140	130	130	115	115	110	110	100	100	95	95	95	80	83	69	65	50	60	50	60	47	50	40	40
Carrera de husillo	mm	400	400	450	450	500	500	550	550	600	600	650	650	700	700	820	820	960	960	1.100	1.100	1.240	1.240	1.370	1.370	1.500	1.500	1.650

Otros																											
Presión de sistema	MPa	17,5	17,5	17,5	17,5	17,5	17,5	17,5	17,5	17,5	17,5	17,5	17,5	17,5	17,5	17,5	17,5	17,5	17,5	17,5	17,5	17,5	17,5	17,5	17,5	17,5	17,5
Motor de bomba	kW	82	93	112	119,5	157,5	157,5	195	206	206	206	255	255	315	315	375	375	510	510	690	690	750	750	750	750	750	750
Calefacción	kW	38	42	48	50	70	70	80	95	100	100	130	130	175	175	220	220	270	270	330	330	390	390	390	390	390	390
Zonas control de temperatura	Zones	7	7	7	7	7	7	7	7	7	7	7	7	7	7	7	7	7	7	7	7	7	7	7	7	7	7
Depósito de aceite	L	1.730	1.780	1.830	2.300	2.400	2.400	2.750	3.350	3.900	3.900	4.200	4.200	6.000	6.000	7.450	7.450	8.700	8.700	11.000	11.000	12.500	12.500	12.500	12.500	12.500	12.500
Dimensiones de máquina (LxWxH)	m	10,2 x 3,5 x 3	10,3 x 3,5 x 3	10,4 x 3,5 x 3	11,2 x 3,5 x 3	11,8 x 3,5 x 3	11,8 x 3,5 x 3	11,9 x 3,5 x 3	12,3 x 3,5 x 3	12,3 x 3,5 x 3	12,3 x 3,5 x 3	13,3 x 3,5 x 3	13,3 x 3,5 x 3	14,2 x 3,5 x 3	14,2 x 3,5 x 3	15,8 x 3,5 x 3	15,8 x 3,5 x 3	17,1 x 3,5 x 3	17,1 x 3,5 x 3	19,6 x 3,5 x 3	19,6 x 3,5 x 3	21,6 x 3,5 x 3,0	21,6 x 3,5 x 3,0	21,6 x 3,5 x 3,0	21,6 x 3,5 x 3,0	21,6 x 3,5 x 3,0	21,6 x 3,5 x 3,0
Peso de máquina (Aprox.)	t	49	50	52	54	56	56	58	59	60	60	67	67	75	75	85	85	98	98	115	115	135	135	135	135	135	135

Todos los datos técnicos y características están sujetas a cambios sin previo aviso.

SUPERMASTER 1450 - TP Advanced

Unidad de cierre	Unidad
Fuerza de cierre (Max.)	t
Carrera de apertura	mm
Maxima luz	mm
Plato móvil (Hw)	mm
Espacio entre columnas (Hw)	mm
Espesor Max. de molde	mm
Espesor Min. de molde	mm
Carrera de expulsor	mm
Fuerza de expulsor	t

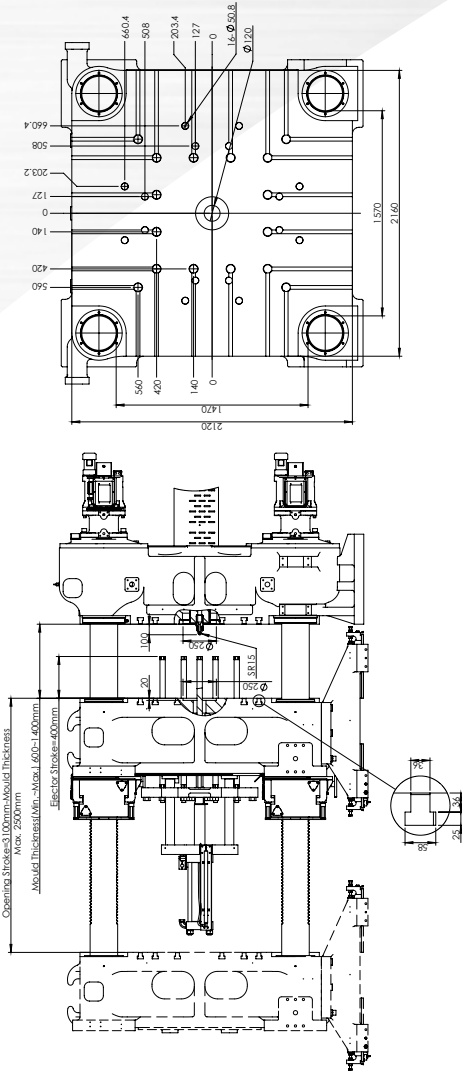
Unidad de inyección	Unidad	J1	J2	K1	K2	N1	N2	P1	P2	Q1	Q2	A1	A2	R1	R2	B1	B2	C1	C2	D1	D2	E1	E2	F1	F2	G1	G2	H
Volumen de carga	cm³	2.164	2.545	2.863	3.394	3.771	4.752	5.227	6.220	6.786	7.964	8.628	10.006	10.776	12.370	14.491	19.723	23.091	30.159	34.558	43.737	49.303	60.868	67.250	81.372	89.094	106.029	116.632
Peso de inyectada (PS)	g	1.969	2.316	2.605	3.089	3.432	4.324	4.756	5.661	6.175	7.247	7.851	9.105	9.806	11.257	13.186	17.948	21.013	27.445	31.447	39.801	44.866	55.390	61.197	74.049	81.075	96.486	106.135
Diámetro de husillo	mm	83	90	90	90	98	110	110	120	120	130	130	140	140	150	150	175	200	200	225	225	250	250	275	275	300	300	300
Relación L/D husillo	L/D	22	20,3	22	20,2	22	19,6	22	20,2	22	20,3	22	20,4	22	20,5	22	18,9	22	19,3	22	19,6	22	19,8	22	20	22	20,2	22
Presión de inyección (Max.)	kgf/cm²	1.906	1.620	1.874	1.579	1.874	1.487	1.874	1.579	1.874	1.599	1.834	1.579	1.834	1.599	1.834	1.345	1.630	1.253	1.630	1.283	1.630	1.324	1.630	1.345	1.630	1.365	1.630
capacidad de inyección (PS)	g/s	510	599	578	685	655	825	805	958	951	1.116	1.106	1.282	1.265	1.452	1.265	1.722	1.629	2.128	2.011	2.545	2.475	3.056	2.839	3.435	3.922	4.667	4.518
Velocidad de dosificación (Max.)	rpm	150	150	140	140	130	130	115	115	110	110	100	100	95	95	95	80	83	69	65	50	60	50	60	47	50	40	40
Carrera de husillo	mm	400	400	450	450	500	500	550	550	600	600	650	650	700	700	820	820	960	960	1.100	1.100	1.240	1.240	1.370	1.370	1.500	1.500	1.650

Otros																											
Presión de sistema	MPa	17,5	17,5	17,5	17,5	17,5	17,5	17,5	17,5	17,5	17,5	17,5	17,5	17,5	17,5	17,5	17,5	17,5	17,5	17,5	17,5	17,5	17,5	17,5	17,5	17,5	17,5
Motor de bomba	kW	82	93	112	119,5	157,5	195	206	206	206	255	315	375	510	690	750											
Calefacción	kW	38	42	48	50	70	80	95	95	100	130	175	220	270	330	390											
Zonas control de temperatura	Zones	7	7	7	7	7	7	7	7	7	7	7	7	7	7	7											
Depósito de aceite	L	1.750	1.800	1.850	2.300	2.400	2.750	3.350	3.900	4.200	6.000	7.450	8.700	11.000	12.500												
Dimensiones de máquina (LxWxH)	m	10,6 x 3,8 x 3,2	10,7 x 3,8 x 3,2	10,8 x 3,8 x 3,2	11,5 x 3,8 x 3,2	12,2 x 3,8 x 3,2	12,3 x 3,8 x 3,2	12,7 x 3,8 x 3,2	12,7 x 3,8 x 3,2	13,7 x 3,8 x 3,2	14,6 x 3,8 x 3,2	16,1 x 3,8 x 3,2	17,5 x 3,8 x 3,2	20 x 3,8 x 3,2	22 x 3,8 x 3,2												
Peso de máquina (Aprox.)	t	54	55	57	59	61	63	64	65	72	80	90	103	120	140												

Todos los datos técnicos y características están sujetas a cambios sin previo aviso.

SUPERMASTER 1650 - TP Advanced

Unidad de cierre	Unidad
Fuerza de cierre (Max)	t 1.650
Carrera de apertura	mm 1.700 - 2.500
Maxima luz	mm 3.100
Plato móvil (HxV)	mm 2.160 x 2.120
Espacio entre columnas (HxV)	mm 1.570 x 1.470
Espesor Max. de molde	mm 1.400
Espesor Min. de molde	mm 600
Carrera de expulsor	mm 400
Fuerza de expulsor	t 35



Unidad de inyección	Unidad	J1	J2	K1	K2	N1	N2	P1	P2	O1	O2	A1	A2	R1	R2	B1	B2	C1	C2	D1	D2	E1	E2	F1	F2	G1	G2	H
Volumen de carga	cm³	2.164	2.545	2.863	3.394	3.771	4.752	5.227	6.220	6.786	7.964	8.628	10.006	10.776	12.370	14.491	19.723	23.091	30.159	34.558	43.737	49.303	60.868	67.250	81.372	89.094	106.029	116.632
Peso de inyectada (PS)	g	1.969	2.316	2.605	3.089	3.432	4.324	4.756	5.661	6.175	7.247	7.851	9.105	9.806	11.257	13.186	17.948	21.013	27.445	31.447	39.801	44.866	55.390	61.197	74.049	81.075	96.486	106.135
Diámetro de husillo	mm	83	90	90	98	98	110	110	120	120	130	130	140	140	150	150	175	175	200	200	225	225	250	250	275	275	300	300
Relación L/D husillo	L/D	22	20,3	22	20,2	22	19,6	22	20,2	22	20,3	22	20,4	22	20,5	22	18,9	22	19,3	22	19,6	22	19,8	22	20	22	20,2	22
Presión de inyección (Max.)	kgf/cm²	1.906	1.620	1.874	1.579	1.874	1.487	1.874	1.579	1.874	1.599	1.834	1.579	1.834	1.599	1.834	1.345	1.630	1.253	1.630	1.283	1.630	1.324	1.630	1.345	1.630	1.365	1.630
capacidad de inyección (PS)	g/s	510	599	578	685	655	825	805	958	951	1.116	1.106	1.282	1.265	1.452	1.265	1.722	1.629	2.128	2.011	2.545	2.475	3.056	2.839	3.435	3.922	4.667	4.518
Velocidad de dosificación (Max.)	rpm	150	150	140	140	130	130	115	115	110	110	100	100	95	95	95	80	83	69	65	50	60	50	60	47	50	40	40
Carrera de husillo	mm	400	400	450	450	500	500	550	550	600	600	650	650	700	700	820	820	960	960	1.100	1.100	1.240	1.240	1.370	1.370	1.500	1.500	1.650

Otros

Presión de sistema	MPa	17,5	17,5	17,5	17,5	17,5	17,5	17,5	17,5	17,5	17,5	17,5	17,5	17,5	17,5	17,5	17,5	17,5	17,5	17,5	17,5	17,5	17,5	17,5	17,5	17,5	17,5	17,5
Motor de bomba	kW	82	93	112	119,5	157,5	157,5	195	206	206	255	315	375	510	690	750	750	750	750	750	750	750	750	750	750	750	750	750
Calentación	kW	38	42	48	50	70	70	80	95	100	130	175	220	270	330	390	390	390	390	390	390	390	390	390	390	390	390	390
Zonas control de temperatura	Zones	7	7	7	7	7	7	7	7	7	7	7	7	7	7	7	7	7	7	7	7	7	7	7	7	7	7	7
Depósito de aceite	L	1.780	1.830	1.880	2.350	2.450	2.450	2.800	3.400	3.450	3.950	4.250	6.050	8.750	11.050	12.550	12.550	12.550	12.550	12.550	12.550	12.550	12.550	12.550	12.550	12.550	12.550	12.550
Dimensiones de máquina (LxWxH)	m	10,6 x 3,8 x 3,3	10,7 x 3,8 x 3,3	10,8 x 3,8 x 3,3	11,5 x 3,8 x 3,3	12,2 x 3,8 x 3,3	12,2 x 3,8 x 3,3	12,3 x 3,8 x 3,3	12,7 x 3,8 x 3,3	12,7 x 3,8 x 3,3	12,7 x 3,8 x 3,3	13,7 x 3,8 x 3,3	14,6 x 3,8 x 3,3	16,1 x 3,8 x 3,3	17,5 x 3,8 x 3,3	20 x 3,8 x 3,3	22 x 3,8 x 3,3	22 x 3,8 x 3,3	22 x 3,8 x 3,3	22 x 3,8 x 3,3	22 x 3,8 x 3,3	22 x 3,8 x 3,3	22 x 3,8 x 3,3	22 x 3,8 x 3,3	22 x 3,8 x 3,3	22 x 3,8 x 3,3	22 x 3,8 x 3,3	22 x 3,8 x 3,3
Peso de máquina (Aprox.)	t	59	60	62	64	66	66	68	69	70	77	85	95	108	125	145	145	145	145	145	145	145	145	145	145	145	145	145

Todos los datos técnicos y características están sujetas a cambios sin previo aviso.

SUPERMASTER 1900 - TP Advanced

Unidad de cierre	Unidad																											
Fuerza de cierre (Max)	t	1.900																										
Carrera de apertura	mm	1.700 - 2.500																										
Maxima luz	mm	3.200																										
Plato móvil (Hw)	mm	2.300 x 2.260																										
Espacio entre columnas (Hw)	mm	1.670 x 1.550																										
Espesor Max. de molde	mm	1.500																										
Espesor Min. de molde	mm	700																										
Carrera de expulsor	mm	450																										
Fuerza de expulsor	t	45																										
Unidad de inyección	Unidad	J1	J2	K1	K2	N1	N2	P1	P2	Q1	Q2	A1	A2	R1	R2	B1	B2	C1	C2	D1	D2	E1	E2	F1	F2	G1	G2	H
Volumen de carga	cm³	2.164	2.545	2.863	3.394	3.771	4.752	5.227	6.220	6.786	7.964	8.628	10.006	10.776	12.370	14.491	19.723	23.091	30.159	34.558	43.737	49.303	60.868	67.250	81.372	89.094	106.029	116.632
Peso de inyectada (PS)	g	1.969	2.316	2.605	3.089	3.432	4.324	4.756	5.661	6.175	7.247	7.851	9.105	9.806	11.257	13.186	17.948	21.013	27.445	31.447	39.801	44.866	55.390	61.197	74.049	81.075	96.486	106.135
Diámetro de husillo	mm	83	90	90	98	98	110	110	120	120	130	130	140	140	150	150	175	175	200	200	225	225	250	250	275	275	300	300
Relación L/D husillo	L/D	22	20,3	22	20,2	22	19,6	22	20,2	22	20,3	22	20,4	22	20,5	22	18,9	22	19,3	22	19,6	22	19,8	22	20	22	20,2	22
Presión de inyección (Max.)	kgf/cm²	1.906	1.620	1.874	1.579	1.874	1.487	1.874	1.579	1.874	1.599	1.834	1.579	1.834	1.599	1.834	1.345	1.630	1.253	1.630	1.283	1.630	1.324	1.630	1.345	1.630	1.365	1.630
capacidad de inyección (PS)	g/s	510	599	578	685	655	825	805	958	951	1.116	1.106	1.282	1.265	1.452	1.265	1.722	1.629	2.128	2.011	2.545	2.475	3.056	2.839	3.435	3.922	4.667	4.518
Velocidad de dosificación (Max.)	rpm	150	150	140	140	130	130	115	115	110	110	100	100	95	95	95	80	83	69	65	50	60	50	60	47	50	40	40
Carrera de husillo	mm	400	400	450	450	500	500	550	550	600	600	650	650	700	700	820	820	960	960	1.100	1.100	1.240	1.240	1.370	1.370	1.500	1.500	1.650
Otros																												
Presión de sistema	MPa	17,5		17,5		17,5		17,5		17,5		17,5		17,5		17,5		17,5		17,5		17,5		17,5		17,5		17,5
Motor de bomba	kW	82		93		112		119,5		157,5		195		206		206		255		315		375		510		690		750
Calefacción	kW	38		42		48		50		70		80		95		95		100		130		175		220		330		390
Zonas control de temperatura	Zones	7		7		7		7		7		7		7		7		7		7		7		7		7		7
Depósito de aceite	L	1.800		1.850		1.900		2.400		2.500		2.850		3.450		4.000		4.300		6.100		7.550		8.900		11.100		12.600
Dimensiones de máquina (LxWxH)	m	10,8 x 4,2 x 3,5		10,9 x 4,2 x 3,5		11 x 4,2 x 3,5		11,8 x 4,2 x 3,5		12,4 x 4,2 x 3,5		12,5 x 4,2 x 3,5		12,9 x 4,2 x 3,5		12,9 x 4,2 x 3,5		14 x 4,2 x 3,5		14,8 x 4,2 x 3,5		16,4 x 4,2 x 3,5		17,7 x 4,2 x 3,5		20,2 x 4,2 x 3,5		22,2 x 4,2 x 3,5
Peso de máquina (Approx.)	t	69		70		72		74		76		78		79		80		87		95		105		118		135		155

Technical drawing of a mold machine. The drawing includes a front view, a side view, and a detail view of a component. Dimensions are provided in millimeters (mm). Key dimensions include: 1620, 2300, 1550, 540, 420, 140, 0, 203,2, 127, 0, 16, Ø 50,8, Ø 120, 100, 20, 15,2, 381,5, 9,2, 7

Todos los datos técnicos y características están sujetas a cambios sin previo aviso.

SUPERMASTER 2200 - TP Advanced

Unidad de cierre	Unidad
Fuerza de cierre (Max)	t 2.200
Carrera de apertura	mm 1.600 - 2.500
Maxima luz	mm 3.200
Plato móvil (H+V)	mm 2.400 x 2.300
Espacio entre columnas (H+V)	mm 1.820 x 1.520
Espesor Max. de molde	mm 1.600
Espesor Min. de molde	mm 700
Carrera de expulsor	mm 450
Fuerza de expulsor	t 45

Unidad de inyección	Unidad	J1	J2	K1	K2	N1	N2	P1	P2	Q1	Q2	A1	A2	R1	R2	B1	B2	C1	C2	D1	D2	E1	E2	F1	F2	G1	G2	H
Volumen de carga	cm³	2.164	2.545	2.863	3.394	3.771	4.752	5.227	6.220	6.786	7.964	8.628	10.006	10.776	12.370	14.491	19.723	23.091	30.159	34.558	43.737	49.303	60.888	67.250	81.372	89.094	106.029	116.632
Peso de inyectada (PS)	g	1.969	2.316	2.605	3.089	3.432	4.324	4.756	5.661	6.175	7.247	7.851	9.105	9.806	11.257	13.186	17.948	21.013	27.445	31.447	39.801	44.866	55.390	61.197	74.049	81.075	96.486	106.135
Diámetro de husillo	mm	83	90	90	98	98	110	110	120	120	130	130	140	140	150	150	175	200	200	225	225	225	250	250	275	275	300	300
Relación L/D husillo	L/D	22	20,3	22	20,2	22	19,6	22	20,2	22	20,3	22	20,4	22	20,5	22	18,9	22	19,3	22	19,6	22	19,8	22	20	22	20,2	22
Presión de inyección (Max.)	kgf/cm²	1.905	1.620	1.874	1.579	1.874	1.487	1.874	1.579	1.874	1.599	1.834	1.579	1.834	1.599	1.834	1.345	1.630	1.253	1.630	1.283	1.630	1.324	1.630	1.345	1.630	1.365	1.630
capacidad de inyección (PS)	g/s	510	599	578	685	655	825	805	958	951	1.116	1.106	1.282	1.265	1.452	1.265	1.722	1.629	2.128	2.011	2.545	2.475	3.056	2.839	3.435	3.922	4.667	4.518
Velocidad de dosificación (Max.)	rpm	150	150	140	140	130	130	115	115	110	110	100	100	95	95	95	80	83	69	65	50	60	50	60	47	50	40	40
Carrera de husillo	mm	400	400	450	450	500	500	550	550	600	600	650	650	700	700	820	820	960	960	1.100	1.100	1.240	1.240	1.370	1.370	1.500	1.500	1.650

Otros																											
Presión de sistema	MPa	17,5	17,5	17,5	17,5	17,5	17,5	17,5	17,5	17,5	17,5	17,5	17,5	17,5	17,5	17,5	17,5	17,5	17,5	17,5	17,5	17,5	17,5	17,5	17,5	17,5	17,5
Motor de bomba	kW	82	93	112	119,5	157,5	195	206	206	206	255	315	315	315	375	375	510	510	690	690	750	750	750	750	750	750	750
Calefacción	kW	38	42	48	50	70	80	95	100	100	130	175	175	220	220	270	270	330	330	390	390	390	390	390	390	390	390
Zonas control de temperatura	Zones	7	7	7	7	7	7	7	7	7	7	7	7	7	7	7	7	7	7	7	7	7	7	7	7	7	7
Depósito de aceite	L	1.800	1.850	1.900	2.400	2.500	2.850	3.450	4.000	4.000	4.300	6.100	6.100	7.550	7.550	8.800	8.800	11.100	11.100	12.600	12.600	12.600	12.600	12.600	12.600	12.600	12.600
Dimensiones de máquina (LxWxH)	m	10,8 x 4,2 x 3,5	10,9 x 4,2 x 3,5	11 x 4,2 x 3,5	11,8 x 4,2 x 3,5	12,4 x 4,2 x 3,5	12,5 x 4,2 x 3,5	12,9 x 4,2 x 3,5	12,9 x 4,2 x 3,5	12,9 x 4,2 x 3,5	14 x 4,2 x 3,5	14,8 x 4,2 x 3,5	14,8 x 4,2 x 3,5	16,4 x 4,2 x 3,5	16,4 x 4,2 x 3,5	17,7 x 4,2 x 3,5	20,2 x 4,2 x 3,5	20,2 x 4,2 x 3,5	22,2 x 4,2 x 3,5	22,2 x 4,2 x 3,5	22,2 x 4,2 x 3,5	22,2 x 4,2 x 3,5	22,2 x 4,2 x 3,5	22,2 x 4,2 x 3,5	22,2 x 4,2 x 3,5	22,2 x 4,2 x 3,5	22,2 x 4,2 x 3,5
Peso de máquina (Aprox.)	t	74	75	77	79	81	83	84	85	85	92	100	100	110	110	123	140	140	160	160	160	160	160	160	160	160	160

Todos los datos técnicos y características están sujetas a cambios sin previo aviso.

SUPERMASTER 2600 - TP Advanced

Unidad de cierre	Unidad
Fuerza de cierre (Max.)	t
Carrera de apertura	mm
Maxima luz	mm
Plato móvil (Hw)	mm
Espacio entre columnas (Hw)	mm
Espesor Max. de molde	mm
Espesor Min. de molde	mm
Carrera de expulsor	mm
Fuerza de expulsor	t

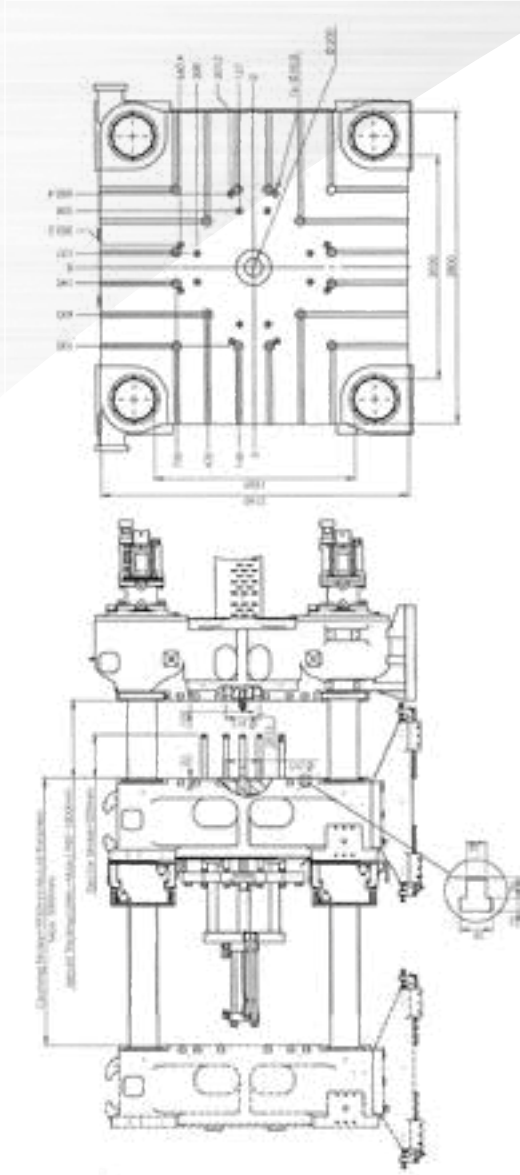
Unidad de inyección	J1	J2	K1	K2	N1	N2	P1	P2	Q1	Q2	A1	A2	R1	R2	B1	B2	C1	C2	D1	D2	E1	E2	F1	F2	G1	G2	H	
Volumen de carga	cm³	2.164	2.545	2.863	3.394	3.771	4.752	5.227	6.220	6.786	7.964	8.628	10.006	10.776	12.370	14.491	19.723	23.091	30.159	34.558	43.737	49.303	60.868	67.250	81.372	89.094	106.029	116.632
Peso de inyectada (PS)	g	1.969	2.316	2.605	3.089	3.432	4.324	4.756	5.661	6.175	7.247	7.851	9.105	9.806	11.257	13.186	17.948	21.013	27.445	31.447	39.801	44.866	55.390	61.197	74.049	81.075	96.486	106.135
Diámetro de husillo	mm	83	90	90	98	98	110	110	120	120	130	130	140	140	150	150	175	200	200	225	225	250	250	275	275	300	300	300
Relación L/D husillo	L/D	22	20.3	22	20.2	22	19.6	22	20.2	22	20.3	22	20.4	22	20.5	22	18.9	22	19.3	22	19.6	22	19.8	22	20	22	20.2	22
Presión de inyección (Max.)	kgf/cm²	1.906	1.620	1.874	1.579	1.874	1.487	1.874	1.579	1.874	1.599	1.834	1.579	1.834	1.599	1.834	1.630	1.253	1.630	1.283	1.630	1.324	1.630	1.345	1.630	1.365	1.630	
capacidad de inyección (PS)	g/s	510	599	578	685	655	825	805	958	951	1.116	1.106	1.282	1.265	1.452	1.265	1.722	1.629	2.128	2.011	2.545	2.475	3.056	2.839	3.435	3.922	4.667	4.518
Velocidad de dosificación (Max.)	rpm	150	150	140	140	130	115	115	110	110	100	100	95	95	95	95	80	83	69	65	50	60	50	60	47	50	40	40
Carrera de husillo	mm	400	400	450	450	500	500	550	550	600	600	650	650	700	700	820	820	960	960	1.100	1.100	1.240	1.240	1.370	1.370	1.500	1.500	1.650

Otros																											
Presión de sistema	MPa	17,5	17,5	17,5	17,5	17,5	17,5	17,5	17,5	17,5	17,5	17,5	17,5	17,5	17,5	17,5	17,5	17,5	17,5	17,5	17,5	17,5	17,5	17,5	17,5	17,5	17,5
Motor de bomba	kW	82	93	112	119,5	157,5	195	206	206	206	206	206	255	315	375	375	510	510	690	690	750	750	750	750	750	750	750
Calefacción	kW	38	42	48	50	70	80	95	95	95	100	100	130	175	220	270	270	330	330	390	390	390	390	390	390	390	390
Zonas control de temperatura	Zones	7	7	7	7	7	7	7	7	7	7	7	7	7	7	7	7	7	7	7	7	7	7	7	7	7	7
Depósito de aceite	L	1.850	1.900	1.950	2.450	2.550	2.900	3.500	3.500	4.050	4.050	4.350	4.350	6.150	7.600	8.850	8.850	11.150	11.150	12.650	12.650	12.650	12.650	12.650	12.650	12.650	12.650
Dimensiones de máquina (LxWxH)	m	11,5 x 4,4 x 3,7	11,6 x 4,4 x 3,7	11,7 x 4,4 x 3,7	12,5 x 4,4 x 3,7	13,1 x 4,4 x 3,7	13,2 x 4,4 x 3,7	13,6 x 4,4 x 3,7	13,6 x 4,4 x 3,7	13,6 x 4,4 x 3,7	13,6 x 4,4 x 3,7	14,6 x 4,4 x 3,7	15,5 x 4,4 x 3,7	17 x 4,4 x 3,7	18,4 x 4,4 x 3,7	18,4 x 4,4 x 3,7	20,8 x 4,4 x 3,7	20,8 x 4,4 x 3,7	20,9 x 4,4 x 3,7	20,9 x 4,4 x 3,7	20,9 x 4,4 x 3,7	20,9 x 4,4 x 3,7	20,9 x 4,4 x 3,7	20,9 x 4,4 x 3,7	20,9 x 4,4 x 3,7	20,9 x 4,4 x 3,7	20,9 x 4,4 x 3,7
Peso de máquina (Aprox.)	t	94	95	97	99	101	103	104	104	105	105	112	120	130	143	143	160	160	180	180	180	180	180	180	180	180	180

Todos los datos técnicos y características están sujetas a cambios sin previo aviso.

SUPERMASTER 3000 - TP Advanced

Unidad de cierre	Unidad
Fuerza de cierre (Max.)	t 3.000
Carrera de apertura	mm 2.100 - 3.000
Maxima luz	mm 3.900
Plato móvil (HxV)	mm 2.800 x 2.760
Espacio entre columnas (HxV)	mm 2.020 x 1.820
Espesor Max. de molde	mm 1.800
Espesor Min. de molde	mm 900
Carrera de expulsor	mm 500
Fuerza de expulsor	t 45



Unidad de inyección	Unidad	J1	J2	K1	K2	N1	N2	P1	P2	Q1	Q2	A1	A2	R1	R2	B1	B2	C1	C2	D1	D2	E1	E2	F1	F2	G1	G2	H
Volumen de carga	cm³	2.164	2.545	2.863	3.394	3.771	4.752	5.227	6.220	6.786	7.964	8.628	10.006	10.776	12.370	14.491	19.723	23.091	30.159	34.558	43.737	49.303	60.868	67.250	81.372	89.094	106.029	116.632
Peso de inyectada (PS)	g	1.969	2.316	2.605	3.089	3.432	4.324	4.756	5.661	6.175	7.247	7.851	9.105	9.806	11.257	13.186	17.948	21.013	27.445	31.447	39.801	44.866	55.390	61.197	74.049	81.075	96.486	106.135
Diámetro de husillo	mm	83	90	90	98	98	110	110	120	120	130	130	140	140	150	150	175	175	200	200	225	225	250	250	275	275	300	300
Relación L/D husillo	L/D	22	20,3	22	20,2	22	19,6	22	20,2	22	20,3	22	20,4	22	20,5	22	18,9	22	19,3	22	19,6	22	19,8	22	20	22	20,2	22
Presión de inyección (Max.)	kgf/cm²	1.906	1.620	1.874	1.579	1.874	1.487	1.874	1.579	1.874	1.599	1.834	1.579	1.834	1.599	1.834	1.345	1.630	1.253	1.630	1.283	1.630	1.324	1.630	1.345	1.630	1.365	1.630
capacidad de inyección (PS)	g/s	510	599	578	685	655	825	805	958	951	1.116	1.106	1.282	1.265	1.452	1.265	1.722	1.629	2.128	2.011	2.545	2.475	3.056	2.839	3.435	3.922	4.667	4.518
Velocidad de dosificación (Max.)	rpm	150	150	140	140	130	130	115	115	110	110	100	100	95	95	95	80	83	69	65	50	60	50	60	47	50	40	40
Carrera de husillo	mm	400	400	450	450	500	500	550	550	600	600	650	650	700	700	820	820	960	960	1.100	1.100	1.240	1.240	1.370	1.370	1.500	1.500	1.650

Otros																											
Presión de sistema	MPa	17,5	17,5	17,5	17,5	17,5	17,5	17,5	17,5	17,5	17,5	17,5	17,5	17,5	17,5	17,5	17,5	17,5	17,5	17,5	17,5	17,5	17,5	17,5	17,5	17,5	17,5
Motor de bomba	kW	82	93	112	119,5	157,5	195	206	206	206	206	255	255	315	315	375	375	510	510	690	690	750	750	750	750	750	750
Calefacción	kW	38	42	48	50	70	80	95	95	100	100	130	130	175	175	220	220	270	270	330	330	390	390	390	390	390	390
Zonas control de temperatura	Zones	7	7	7	7	7	7	7	7	7	7	7	7	7	7	7	7	7	7	7	7	7	7	7	7	7	7
Depósito de aceite	L	1.900	1.950	2.000	2.500	2.600	2.950	3.550	4.100	4.100	4.100	4.400	4.400	6.200	6.200	7.650	7.650	8.900	8.900	11.200	11.200	12.700	12.700	12.700	12.700	12.700	12.700
Dimensiones de máquina (LxWxH)	m	11,9 x 5 x 4	12 x5 x 4	12,1 x 5 x 4	12,9 x 5 x 4	13,6 x 5 x 4	13,7 x 5 x 4	14,1 x 5 x 4	14,1 x 5 x 4	14,1 x 5 x 4	14,1 x 5 x 4	15,1 x 5 x 4	15,1 x 5 x 4	16 x 5 x 4	16 x 5 x 4	17,5 x 5 x 4	17,5 x 5 x 4	18,9 x 5 x 4	18,9 x 5 x 4	21,3 x 5 x 4	21,3 x 5 x 4	23,3 x 5 x 4	23,3 x 5 x 4	23,3 x 5 x 4	23,3 x 5 x 4	23,3 x 5 x 4	23,3 x 5 x 4
Peso de máquina (Aprox.)	t	114	115	117	119	121	123	124	125	125	125	132	132	140	140	150	150	163	163	180	180	114	114	114	114	114	114

Todos los datos técnicos y características están sujetas a cambios sin previo aviso.

SUPERMASTER 3600 - TP Advanced

Unidad de cierre	Unidad																											
Fuerza de cierre (Max)	t	3.600																										
Carrera de apertura	mm	2.200 - 3.200																										
Maxima luz	mm	4.200																										
Plato móvil (Hw)	mm	3.000 x 2.900																										
Espacio entre columnas (Hw)	mm	2.170 x 1.920																										
Espesor Max. de molde	mm	2.000																										
Espesor Min. de molde	mm	1.000																										
Carrera de expulsor	mm	550																										
Fuerza de expulsor	t	55																										
Unidad de inyección	Unidad	J1	J2	K1	K2	N1	N2	P1	P2	Q1	Q2	A1	A2	R1	R2	B1	B2	C1	C2	D1	D2	E1	E2	F1	F2	G1	G2	H
Volumen de carga	cm³	2.164	2.545	2.863	3.394	3.771	4.752	5.227	6.220	6.786	7.964	8.628	10.006	10.776	12.370	14.491	19.723	23.091	30.159	34.558	43.737	49.303	60.868	67.250	81.372	89.094	106.029	116.632
Peso de inyectada (PS)	g	1.969	2.316	2.605	3.089	3.432	4.324	4.756	5.661	6.175	7.247	7.851	9.105	9.806	11.257	13.186	17.948	21.013	27.445	31.447	39.801	44.866	55.390	61.197	74.049	81.075	96.486	106.135
Diámetro de husillo	mm	83	90	90	98	98	110	110	120	120	130	130	140	140	150	150	175	200	200	225	225	250	250	275	275	300	300	300
Relación L/D husillo	L/D	22	20,3	22	20,2	22	19,6	22	20,2	22	20,3	22	20,4	22	20,5	22	18,9	22	19,3	22	19,6	22	19,8	22	20	22	20,2	22
Presión de inyección (Max.)	kgf/cm²	1.906	1.620	1.874	1.579	1.874	1.487	1.874	1.579	1.874	1.599	1.834	1.579	1.834	1.599	1.834	1.345	1.630	1.253	1.630	1.283	1.630	1.324	1.630	1.345	1.630	1.365	1.630
capacidad de inyección (PS)	g/s	510	599	578	685	655	825	805	958	951	1.116	1.106	1.282	1.265	1.452	1.265	1.722	1.629	2.128	2.011	2.545	2.475	3.056	2.839	3.435	3.922	4.667	4.518
Velocidad de dosificación (Max.)	rpm	150	150	140	140	130	130	115	115	110	110	100	100	95	95	95	80	83	69	65	50	60	50	60	47	50	40	40
Carrera de husillo	mm	400	400	450	450	500	500	550	550	600	600	650	650	700	700	820	820	960	960	1.100	1.100	1.240	1.240	1.370	1.370	1.500	1.500	1.650
Otros																												
Presión de sistema	MPa	17,5	17,5	17,5	17,5	17,5	17,5	17,5	17,5	17,5	17,5	17,5	17,5	17,5	17,5	17,5	17,5	17,5	17,5	17,5	17,5	17,5	17,5	17,5	17,5	17,5	17,5	17,5
Motor de bomba	kW	82	93	112	119,5	157,5	206	206	255	315	375	510	690	750														
Calefacción	kW	38	42	48	50	70	95	100	130	175	220	270	330	390														
Zonas control de temperatura	Zones	7	7	7	7	7	7	7	7	7	7	7	7	7	7	7	7	7	7	7	7	7	7	7	7	7	7	7
Depósito de aceite	L	1.950	2.000	2.050	2.550	2.650	3.000	3.600	4.150	4.450	6.250	8.950	11.250	12.750														
Dimensiones de máquina (LxWxH)	m	12,4 x 5,3 x 4,2	12,5 x 5,3 x 4,2	12,6 x 5,3 x 4,2	13,5 x 5,3 x 4,2	14 x 5,3 x 4,2	14,5 x 5,3 x 4,2	14,5 x 5,3 x 4,2	15,6 x 5,3 x 4,2	16,5 x 5,3 x 4,2	18 x 5,3 x 4,2	19,4 x 5,3 x 4,2	21,8 x 5,3 x 4,2	23,8 x 5,3 x 4,2														
Peso de máquina (Aprox.)	t	139	140	142	144	146	148	149	150	157	165	175	188	205	225													

Technical drawing of a die casting machine. The drawing includes three views: a front view (top), a side view (middle), and a top view (bottom). Dimensions are provided in millimeters (mm) and centimeters (cm). Key dimensions include: overall length 14.000 mm, overall width 1.920 mm, overall height 1.920 mm, and various internal dimensions for the machine's components. The drawing is labeled with 'Máquina de fundición' and 'Máquina de fundición'.

Todos los datos técnicos y características están sujetas a cambios sin previo aviso.

SUPERMASTER 4500 - TP Advanced

Unidad de cierre	Unidad
Fuerza de cierre (Max)	t 4.500
Carrera de apertura	mm 2.300 - 3.400
Maxima luz	mm 4.500
Plato móvil (HxV)	mm 3.300 x 3.130
Espacio entre columnas (HxV)	mm 2.430 x 2.100
Espesor Max. de molde	mm 2.200
Espesor Min. de molde	mm 1.100
Carrera de expulsor	mm 550
Fuerza de expulsor	t 55

Unidad de inyección	Unidad	J1	J2	K1	K2	N1	N2	P1	P2	Q1	Q2	A1	A2	R1	R2	B1	B2	C1	C2	D1	D2	E1	E2	F1	F2	G1	G2	H
Volumen de carga	cm³	2.164	2.545	2.863	3.394	3.771	4.752	5.227	6.220	6.786	7.964	8.628	10.006	10.776	12.370	14.491	19.723	23.091	30.159	34.558	43.737	49.303	60.868	67.250	81.372	89.094	106.029	116.632
Peso de inyectada (PS)	g	1.969	2.316	2.605	3.089	3.432	4.324	4.756	5.661	6.175	7.247	7.851	9.105	9.806	11.257	13.186	17.948	21.013	27.445	31.447	39.801	44.866	55.390	61.197	74.049	81.075	96.486	106.135
Diámetro de husillo	mm	83	90	90	98	98	110	110	120	120	130	130	140	140	150	150	175	200	200	225	225	250	250	275	275	300	300	300
Relación L/D husillo	L/D	22	20,3	22	20,2	22	19,6	22	20,2	22	20,3	22	20,4	22	20,5	22	18,9	22	19,3	22	19,6	22	19,8	22	20	22	20,2	22
Presión de inyección (Max)	kgf/cm²	1.906	1.620	1.874	1.579	1.874	1.487	1.874	1.579	1.874	1.599	1.834	1.579	1.834	1.599	1.834	1.345	1.630	1.253	1.630	1.283	1.630	1.324	1.630	1.345	1.630	1.365	1.630
capacidad de inyección (PS)	g/s	510	599	578	685	655	825	805	958	951	1.116	1.106	1.282	1.265	1.452	1.265	1.722	1.629	2.128	2.011	2.545	2.475	3.056	2.839	3.435	3.922	4.667	4.518
Velocidad de dosificación (Max)	rpm	150	150	140	140	130	130	115	115	110	110	100	100	95	95	95	80	83	69	65	50	60	50	60	47	50	40	40
Carrera de husillo	mm	400	400	450	450	500	500	550	550	600	600	650	650	700	700	820	820	960	960	1.100	1.100	1.240	1.240	1.370	1.370	1.500	1.500	1.650

Otros																											
Presión de sistema	MPa	17,5	17,5	17,5	17,5	17,5	17,5	17,5	17,5	17,5	17,5	17,5	17,5	17,5	17,5	17,5	17,5	17,5	17,5	17,5	17,5	17,5	17,5	17,5	17,5	17,5	17,5
Motor de bomba	kW	82	93	112	119,5	157,5	195	206	206	255	255	315	315	375	375	510	510	690	690	750	750	750	750	750	750	750	750
Calefacción	kW	38	42	48	50	70	80	95	100	100	130	130	175	175	220	270	270	330	330	390	390	390	390	390	390	390	390
Zonas control de temperatura	Zones	7	7	7	7	7	7	7	7	7	7	7	7	7	7	7	7	7	7	7	7	7	7	7	7	7	7
Depósito de aceite	L	2.100	2.150	2.200	2.700	2.800	3.150	3.750	4.300	4.300	4.600	4.600	6.400	6.400	7.850	9.100	9.100	11.400	11.400	12.900	12.900	12.900	12.900	12.900	12.900	12.900	12.900
Dimensiones de máquina (LxWxH)	m	13 x 5,9 x 4,4	13,1 x 5,9 x 4,4	13,2 x 5,9 x 4,4	14,0 x 5,9 x 4,4	14,6 x 5,9 x 4,4	14,7 x 5,9 x 4,4	15,1 x 5,9 x 4,4	15,1 x 5,9 x 4,4	15,1 x 5,9 x 4,4	16,1 x 5,9 x 4,4	16,1 x 5,9 x 4,4	17 x 5,9 x 4,4	17 x 5,9 x 4,4	18,6 x 5,9 x 4,4	20 x 5,9 x 4,4	20 x 5,9 x 4,4	22,4 x 5,9 x 4,4	22,4 x 5,9 x 4,4	24,4 x 5,9 x 4,4	24,4 x 5,9 x 4,4	24,4 x 5,9 x 4,4	24,4 x 5,9 x 4,4	24,4 x 5,9 x 4,4	24,4 x 5,9 x 4,4	24,4 x 5,9 x 4,4	24,4 x 5,9 x 4,4
Peso de máquina (Aprox.)	t	174	175	177	179	181	183	184	185	185	192	192	200	200	210	223	223	240	240	260	260	260	260	260	260	260	260

Todos los datos técnicos y características están sujetas a cambios sin previo aviso.

SUPERMASTER 5500 - TP Advanced

Unidad de cierre	Unidad																												
Fuerza de cierre (Max)	t	5.500																											
Carrera de apertura	mm	2.600 - 3.800																											
Maxima luz	mm	5.000																											
Plato móvil (HxV)	mm	3.550 x 3.370																											
Espacio entre columnas (HxV)	mm	2.620 x 2.260																											
Espesor Max. de molde	mm	2.400																											
Espesor Min. de molde	mm	1.200																											
Carrera de expulsor	mm	650																											
Fuerza de expulsor	t	80																											
Unidad de inyección	Unidad	J1	J2	K1	K2	N1	N2	P1	P2	Q1	Q2	A1	A2	R1	R2	B1	B2	C1	C2	D1	D2	E1	E2	F1	F2	G1	G2	H	
Volumen de carga	cm³	2.164	2.545	2.863	3.394	3.771	4.752	5.227	6.220	6.786	7.964	8.628	10.006	10.776	12.370	14.491	19.723	23.091	30.159	34.558	43.737	49.303	60.868	67.250	81.372	89.094	106.029	116.632	
Peso de inyectada (PS)	g	1.969	2.316	2.605	3.089	3.432	4.324	4.756	5.661	6.175	7.247	7.851	9.105	9.806	11.257	13.186	17.948	21.013	27.445	31.447	39.801	44.866	55.390	61.197	74.049	81.075	96.486	106.135	
Diámetro de husillo	mm	83	90	90	98	98	110	110	120	120	130	130	140	140	150	150	175	175	200	200	225	225	250	250	275	275	300	300	
Relación L/D husillo	L/D	22	20,3	22	20,2	22	19,6	22	20,2	22	20,3	22	20,4	22	20,5	22	18,9	22	19,3	22	19,6	22	19,8	22	20	22	20,2	22	
Presión de inyección (Max.)	kgf/cm²	1.906	1.620	1.874	1.579	1.874	1.487	1.874	1.579	1.874	1.599	1.834	1.579	1.834	1.599	1.834	1.345	1.630	1.253	1.630	1.283	1.630	1.324	1.630	1.345	1.630	1.365	1.630	
capacidad de inyección (PS)	g/s	510	599	578	685	655	825	805	958	951	1.116	1.106	1.282	1.265	1.452	1.265	1.722	1.629	2.128	2.011	2.545	2.475	3.056	2.839	3.435	3.922	4.667	4.518	
Velocidad de dosificación (Max.)	rpm	150	150	140	140	130	130	115	115	110	110	100	100	95	95	95	80	83	69	65	50	60	50	60	47	50	40	40	
Carrera de husillo	mm	400	400	450	450	500	500	550	550	600	600	650	650	700	700	820	820	960	960	1.100	1.100	1.240	1.240	1.370	1.370	1.500	1.500	1.650	
Otros																													
Presión de sistema	MPa	17,5	17,5	17,5	17,5	17,5	17,5	17,5	17,5	17,5	17,5	17,5	17,5	17,5	17,5	17,5	17,5	17,5	17,5	17,5	17,5	17,5	17,5	17,5	17,5	17,5	17,5	17,5	
Motor de bomba	kW	82		93		112		119,5		157,5		195		206		206		255		315		375		510		690		750	
Calefacción	kW	38		42		48		50		70		80		95		100		130		175		220		270		330		390	
Zonas control de temperatura	Zones	7		7		7		7		7		7		7		7		7		7		7		7		7		7	
Depósito de aceite	L	2.300		2.350		2.400		2.850		2.950		3.300		3.900		4.450		4.750		6.550		8.000		9.250		11.550		13.050	
Dimensiones de máquina (LxWxH)	m	13,5 x 6,1 x 4,6		13,6 x 6,1 x 4,6		13,7 x 6,1 x 4,6		14,5 x 6,1 x 4,6		15,1 x 6,1 x 4,6		15,2 x 6,1 x 4,6		15,6 x 6,1 x 4,6		15,6 x 6,1 x 4,6		16,6 x 6,1 x 4,6		17,5 x 6,1 x 4,6		19,0 x 6,1 x 4,6		20,4 x 6,1 x 4,6		22,9 x 6,1 x 4,6		29,4 x 6,1 x 4,6	
Peso de máquina (Aprox.)	t	224		225		227		229		231		233		234		235		242		250		260		273		290		310	

Technical drawing of a die casting machine, showing front, side, and top views with dimensions. The drawing includes labels for various components and dimensions in millimeters (mm) and centimeters (cm).

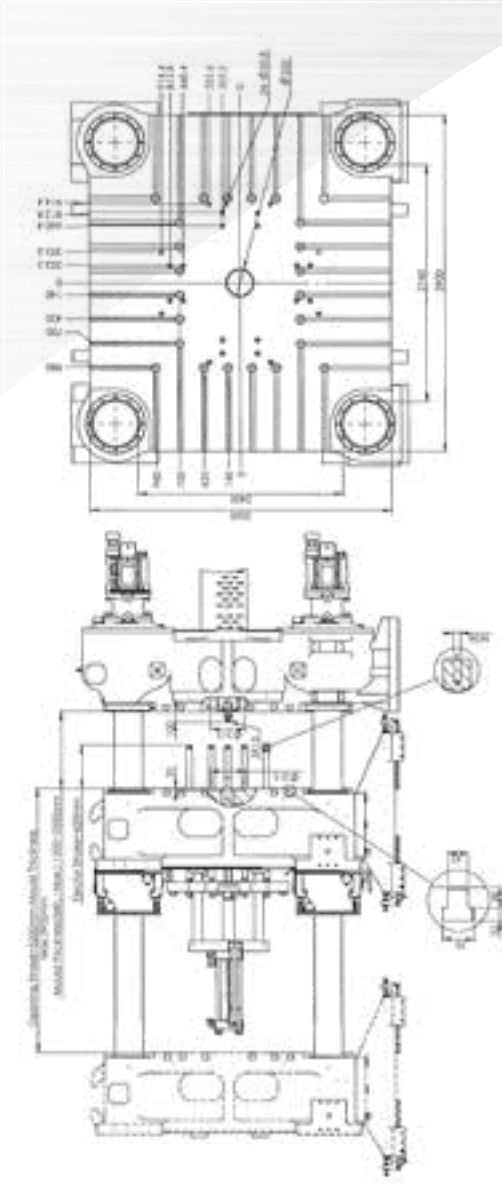
Key dimensions and labels:

- Front view: 1112, 1684

Todos los datos técnicos y características están sujetas a cambios sin previo aviso.

SUPERMASTER 6500 - TP Advanced

Unidad de cierre	Unidad	
Fuerza de cierre (Max)	t	6.500
Carrera de apertura	mm	2.700 - 3.900
Maxima luz	mm	5.200
Plato móvil (HxV)	mm	3.800 x 3.630
Espacio entre columnas (HxV)	mm	2.760 x 2.400
Espesor Max. de molde	mm	2.500
Espesor Min. de molde	mm	1.300
Carrera de expulsor	mm	650
Fuerza de expulsor	t	80



Unidad de inyección	Unidad	J1	J2	K1	K2	N1	N2	P1	P2	Q1	Q2	A1	A2	R1	R2	B1	B2	C1	C2	D1	D2	E1	E2	F1	F2	G1	G2	H
Volumen de carga	cm³	2.164	2.545	2.863	3.394	3.771	4.752	5.227	6.220	6.786	7.964	8.628	10.006	10.776	12.370	14.491	19.723	23.091	30.159	34.558	43.737	49.303	60.868	67.250	81.372	89.094	106.029	116.632
Peso de inyectada (PS)	g	1.969	2.316	2.605	3.089	3.432	4.324	4.756	5.661	6.175	7.247	7.851	9.105	9.806	11.257	13.186	17.948	21.013	27.445	31.447	39.801	44.866	55.390	61.197	74.049	81.075	96.486	106.135
Diámetro de husillo	mm	83	90	90	98	98	110	110	120	120	130	130	140	140	150	150	175	175	200	200	225	225	250	250	275	300	300	300
Relación L/D husillo	L/D	22	20,3	22	20,2	22	19,6	22	20,2	22	20,3	22	20,4	22	20,5	22	18,9	22	19,3	22	19,6	22	19,8	22	20	22	20,2	22
Presión de inyección (Max.)	kgf/cm²	1.906	1.620	1.874	1.579	1.874	1.487	1.874	1.579	1.874	1.599	1.834	1.579	1.834	1.599	1.834	1.345	1.630	1.253	1.630	1.283	1.630	1.324	1.630	1.345	1.630	1.365	1.630
capacidad de inyección (PS)	g/s	510	599	578	685	655	825	805	958	951	1.116	1.106	1.282	1.265	1.452	1.265	1.722	1.629	2.128	2.011	2.545	2.475	3.056	2.839	3.435	3.922	4.667	4.518
Velocidad de dosificación(Max.)	rpm	150	150	140	140	130	130	115	115	110	110	100	100	95	95	95	80	83	69	65	50	60	50	60	47	50	40	40
Carrera de husillo	mm	400	400	450	450	500	500	550	550	600	600	650	650	700	700	820	820	960	960	1.100	1.100	1.240	1.240	1.370	1.370	1.500	1.500	1.650

Otros

Presión de sistema	MPa	17,5	17,5	17,5	17,5	17,5	17,5	17,5	17,5	17,5	17,5	17,5	17,5	17,5	17,5	17,5	17,5	17,5	17,5
Motor de bomba	kW	82	93	112	119,5	157,5	195	206	206	255	315	375	510	690	750				
Calatración	kW	38	42	48	50	70	80	95	100	130	175	220	270	330	390				
Zonas control de temperatura	Zones	7	7	7	7	7	7	7	7	7	7	7	7	7	7				
Depósito de aceite	L	2.400	2.450	2.500	2.950	3.050	3.400	4.000	4.550	4.850	6.650	8.100	9.350	11.650	13.150				
Dimensiones de máquina (LxWxH)	m	14,1 x 6,4 x 5	14,2 x 6,4 x 5	14,3 x 6,4 x 5	15,1 x 6,4 x 5	15,7 x 6,4 x 5	15,8 x 6,4 x 5	16,2 x 6,4 x 5	16,2 x 6,4 x 5	17,2 x 6,4 x 5	18,1 x 6,4 x 5	19,6 x 6,4 x 5	21 x 6,4 x 5	23,5 x 6,4 x 5	25,4 x 6,4 x 5				
Peso de máquina (Aprox.)	t	284	285	287	289	291	293	294	295	302	310	320	333	350	370				

Todos los datos técnicos y características están sujetas a cambios sin previo aviso.



Chen Hsong Europe

Agencia: **Chen Hsong Europe B.V.**
Dirección: **Hulostraat 2**
6911 KX Pannerden
The Netherlands
Teléfono: **+31 (0)316-240718**
Mail: **info@chenhsongeuropa.eu**
Página web: **www.chenhsongeuropa.eu**

Agencia España: **DEWIT 2000**
Dirección: **Pol. Ind. Ugarte C11**
Zaratamo, Bizkaia
España
Teléfono: **+34 946713893**
Mail: **info@dewit2000.com**
Página web: **www.dewit2000.com**